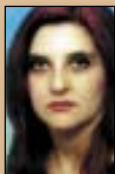


Откриените инситу украсни бронзени предмети, најверојатно со осовината и делот на кој било насадено тркалото од погребната кола, претставуваат ексклузивни наоди на кои секој археолог би бил горд и среќен поради откритието.

Со првите откопи, или поточно кон крајот на втората седмица, на длабочина од 70 сантиметри од површината на земјата, откриена е бронзена наочареста фибула, која временски одговара на VIII до крајот на VI век пред н.е. односно период на железното време.



Пишува: Милева ЛАЗОВА



ДАЛИ Е ОТКРИЕНА БОГА КОЛА ОД МАКЕДОНСКИО

Во јануари 2005 година, при обработка, односно при подготовка на површината за садење дрва, на локалитетот Могилка во близина на Делчево, прв пат се откриени раритетни наоди - погребна кола која речиси целата е зачувана, со дел од украсите, вкупно 6 бронзени предмети, глава на горгона - Медуза, биста или портрет на младо момче, две бисти на Херакле во лавја коза, поставен на постамент на кој на краевите има птичји протоми со претстава на лебеди, бронзена фигура на јагуар со нога поставена ритон (рог), кој симболизира моќ и бронзена апликација на лав како дави теле. Покрај овие предмети откриени се и апликација од бронзен лим, кој бил кован на дрвените страници на колата, со геометриски орнаменти.

Објаснувања за овие сензационални откритија даде м-р Трајче Нацев, виш конзерватор-археолог во штитскиот Завод и Музеј.

"Ископувањата почнаа на 7 август - истакна м-р Нацев - и тие треба да траат најдоцна до средината на октомври. Цел на овие сондажни археолошки ископувања е да се утврди дали е точна локацијата која е добиена од пронаоѓа-





чите, и воедно да се пронајдат и останатите предмети, како од погребната кола, така и од останатите украси. Бидејќи е платено за времена експропријација за само 60 метри квадратни, на истиот простор се вршат и истражувањата. Археолозите доцнеа со ископувањата, бидејќи тоа е приватен имот, за што претходно требаше да се средат некои административни работи, а знаеме дека кај нас, во Р Македонија, кога станува збор за експропријација работите одат тешко, па макар и за привремена работа".

Како што понатаму истакнува м-р Нацев, со првите откопи или поточно кон крајот на втората седмица, на длабочина од 70 сантиметри од површината на земјата, откриена е бронзена наочареста фибула, која временски одговара на VIII до крајот на VI век пред н.е. односно период на железното време.

"Овој тип фибули не се појавува по VI век. Меѓутоа, во регионот на Пијанец, при археолошките ископувања кои беа изведени во 2001 и во 2002 година, констатиравме дека се појавува керамика, која по форма и по фактура датира од железното време па сè до I-III век по Христа, па поради тоа не е исклучена можноста во овој дел и подоцна да се појави наочареста фибула. Во контекст на фибулата е откриен и еден фрагмент на железновременска керамика. Но, сепак треба да констатираме дека од досегашните сондажни археолошки истражувања со сигурност може да се каже дека локацијата за пронајдените предмети и погребната кола е точна и мислам дека со понатамошните истражувања ќе добиеме дополнителни податоци, кои ќе ни помогнат околу реконструкција на истата", додава м-р Нацев.

Откриените инситу украсни бронзени предмети, најверојатно со осовината и со делот на кој било насадено тркалото од погребната кола, претставуваат ексклузивни наоди со чие откритие би бил горд и среќен секој археолог. Станува збор за три украсни бронзени предмети - претстава на јагуар со нога поставена на ритон, Херакле во лавја коза, поставен на постамент на кој на краевите има птичји протоми со претстава на лебеди, бронзена фигура со претстава на портрет на младо момче, украсен предмет кој бил насаден на железен предмет, железни делови од колата, бронзен лим, голем број бронзени и железни клинци, остеолошки материјал од коњите, кои ја влечеле погребната кола.

"Мислам дека сè уште е рано за некоја поточна хронолошка определба, значи треба да почекаме да завршат сондажните истражувања, но сепак и понатаму останувам на размислувањата дека датацијата треба да ја бараме во македонскиот период пред Христа. Оставам простор временската рамка да може да биде променета, но дури по завршувањето со истражувањето на Могилата", констатира м-р Нацев.

ТО УКРАСЕНА ПОГРЕБНА Т ПЕРИОД ПРЕД ХРИСТА!?

