



# ЛОШАТА ЕКОНОМСКА СОСТОЈБА ЈА УНИШТУВА НАДЕЖТА КАЈ КРУШЕВЧАНИ

**Д**ен пред Прочка, кога сите гревови можат да бидат простени, највисокиот град на Балканот, Крушево (1.350 м), се капеше во сонце и во снег. По улиците ќе пронајдете по некој жител и куче кое лае по туристите и патниците намерници, кои се бројат на прсти. Во таков мрачен, мартовски и сенилен амбиент, само по себе се наметнува прашањето, може ли да ѝ се прости на транзицијата која градот го остави без перспектива, а во забравот тешко дека ќе може да се подобри крвната слика. Лошата економска состојба ја уништува надежта кај крушевчани, но затоа на моменти се крепат од успесите на нивниот амбасадор, Тоше Проески, кој никогаш не може да ги заборава своите корени и да не истакне дека израснал во



■ Пишува: Кокан СТОЈЧЕВ

овој град и трчал по илинденските кори.

## НЕРАЗВИЕНА ОПШТИНА

Во овој момент градот има свое минато и иднина, но нема перспектива. Во овој "Бермудски триаголник" го бараме предизвикот да се живее и да се опстојува во Крушево, а патем и да се биде жена-градоначалник.

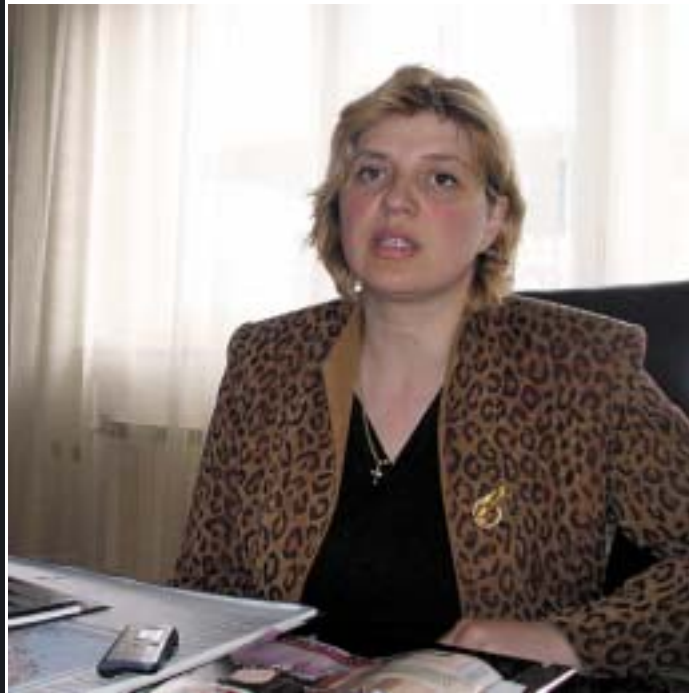
"Без предизвик ниту една работа не се работи, затоа не се согласувам со констатацијата дека Крушево има иднина, но нема перспектива. Секогаш тоа сме ние кои ја правиме нашата иднина, а на минатото треба да се потпреме", оценува Лефкија Гажоска, градоначалник на Крушево.

Таа смета дека Крушево е минатото за Македонија, но и иднината на нашата држава.

"Крушево им е во срцето на Македонците. Не дека сум родена крушевчанка, туку затоа што мојот град е значаен за македонската историја. Но, за жал, ретроспективно гледано Крушево веќе 20 години е мапирано како неразвиена општина. Од тогаш до денес

**Статистиката вели дека во Општината живеат околу 9.680 лица, од кои 21 отсто се Албанци, а 10 проценти се изјаснуваат дека се Власи.**

**Значи, Општина Крушево е мултиетничка, мултикултурна и мултилингвална локална заедница, во која дури 52 процента од населението се невработени. Во оваа поразителна бројка не се преземени податоците за земјоделското население, кое може уште повеќе да ги влоши економските параметри. Општината има 18 населени места, а единствена гранка која бележи мал пораст е туризмот.**



ЛЕФКИЈА ГАЖОСКА, ГРАДОНАЧАЛНИЧКА НА КРУШЕВО

# ТОШЕ Е НАЈДОБРИО ПРЕКУ КОЈ СЕ ПРЕП



ништо не е променето, економската ситуација и реформите оставија силни и лоши траги врз градот. Тоа најмногу се одрази врз сопственоста на индустриските капацитети, кои се затворени, а работниците се на улица", потенцира Гажоска.

## ДУКАЊИИ

Градоначалничката вели дека само една текстилна фабрика со 160 вработени работи во просториите на поранешната фирма "Илинденка", а сè друго остана на иницијатива, бидејќи има проблеми со сопственоста на поранешните индустриски капацитети. Досега имало повеќе понуди за купување на фабриките во Крушево, но тие претежно биле несериозни и затоа го одлагале прашањето за рестартирање на погоните. Во тој контекст, Гажоска истакнува дека добар дел од мајсторите златари се иселиле во Радовиш, каде сега работат во "Голд-мак", а оние кои останале отвориле фирми и златарски работилници во градот. За сега не постои приватна иницијатива за нивно окрупнување и тие својата егзистенција ја бараат во отворање дукани.

"Тоше е нашата најголема надеж и најдобар претставник (амбасадор) на Крушево. Неговото име е поврзано со градот и сметаме дека тој како бренд многу значи за нас, а исто така, Тоше всушност се препознава себеси во Крушево".

Во овој момент, статистиката вели дека во Општината живеат околу 9.680 лица, од кои 21 отсто се Албанци, а 10 проценти се изјаснуваат дека се Власи. Значи, Општина Крушево е мултиетничка, мултикултурна и мултилингвална локална заедница, во која дурри 52 процента од населението се невработени. Во оваа поразителна бројка не се преземени податоците за земјоделското население, кое може уште повеќе да ги влоши економските параметри. Општината има 18 населени места, а единствена гранка која бележи мал пораст е туризмот, кој ако има поддршка од државата ќе ја подобри општината слика за Крушево.

# Т ИЗВОЗЕН БРЕНД ОЗНАВА ГРАДОТ